



PRÉFET DU PAS-DE-CALAIS

Direction Départementale des Territoires et de la Mer

**Directive Européenne 2002/49/CE du 25 juin 2002  
relative à l'évaluation et la gestion du bruit dans l'environnement  
2ème échéance**

**Réseau Ferroviaire**

Cartes de bruit stratégiques des infrastructures de transports terrestres  
Trafic compris entre 82 trains/jour et 164 trains/jour  
Révision des cartes de bruit stratégiques des infrastructures de transports terrestres  
Trafic supérieur à 164 trains/jour

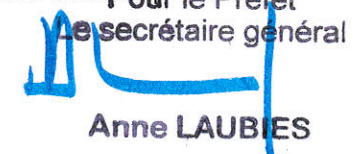
**REPRÉSENTATION CARTOGRAPHIQUE DES ZONES**

**6a – Cartes : A Lden**

24 planches

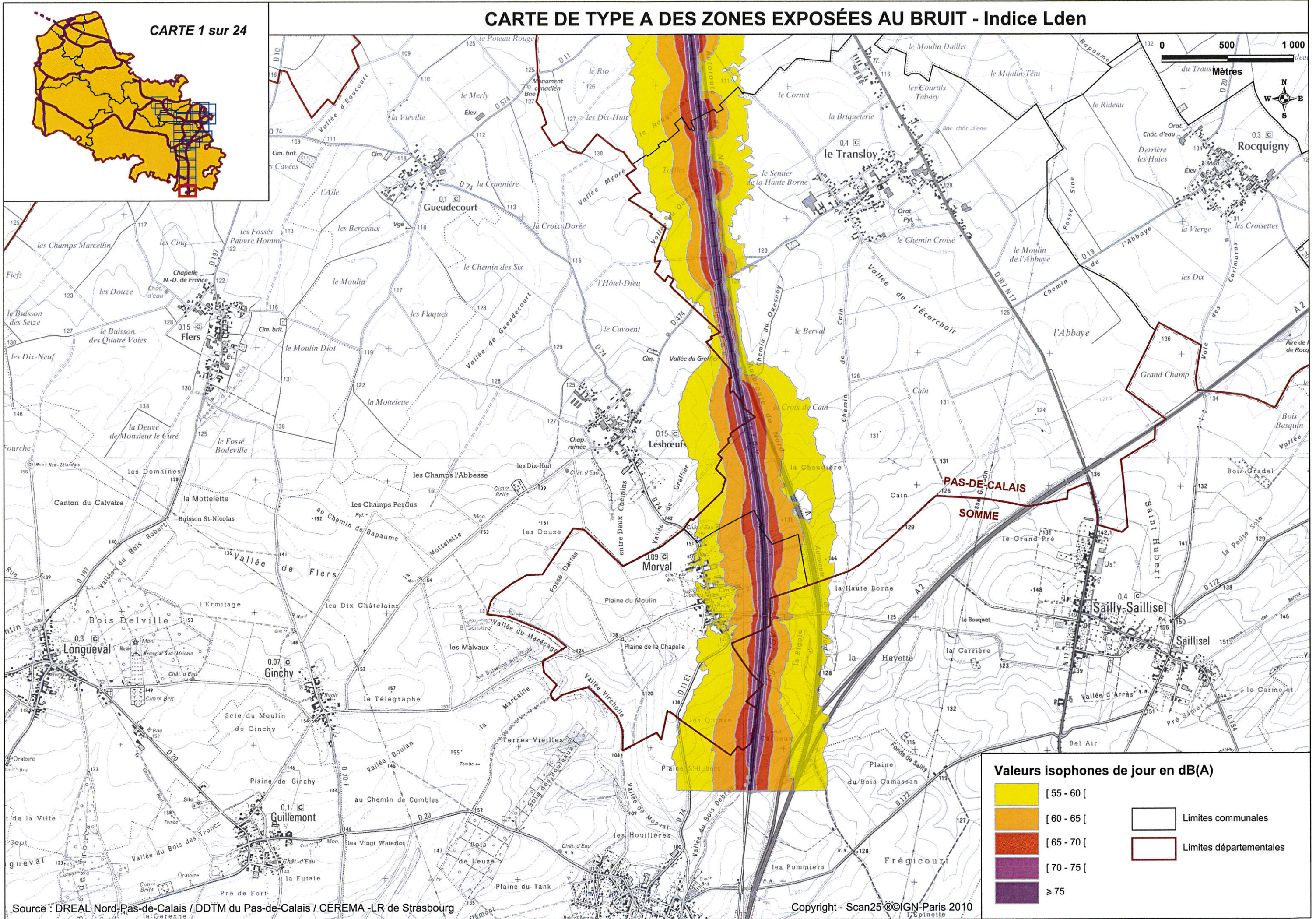
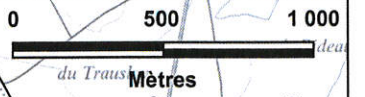
(voir la liste des communes pour localiser la(les) planche(s) correspondante(s))

Vu pour être annexé à l'arrêté préfectoral  
en date du

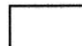

  
Le secrétaire général  
Anne LAUBIES

# CARTE DE TYPE A DES ZONES EXPOSÉES AU BRUIT - Indice Lden

CARTE 1 sur 24

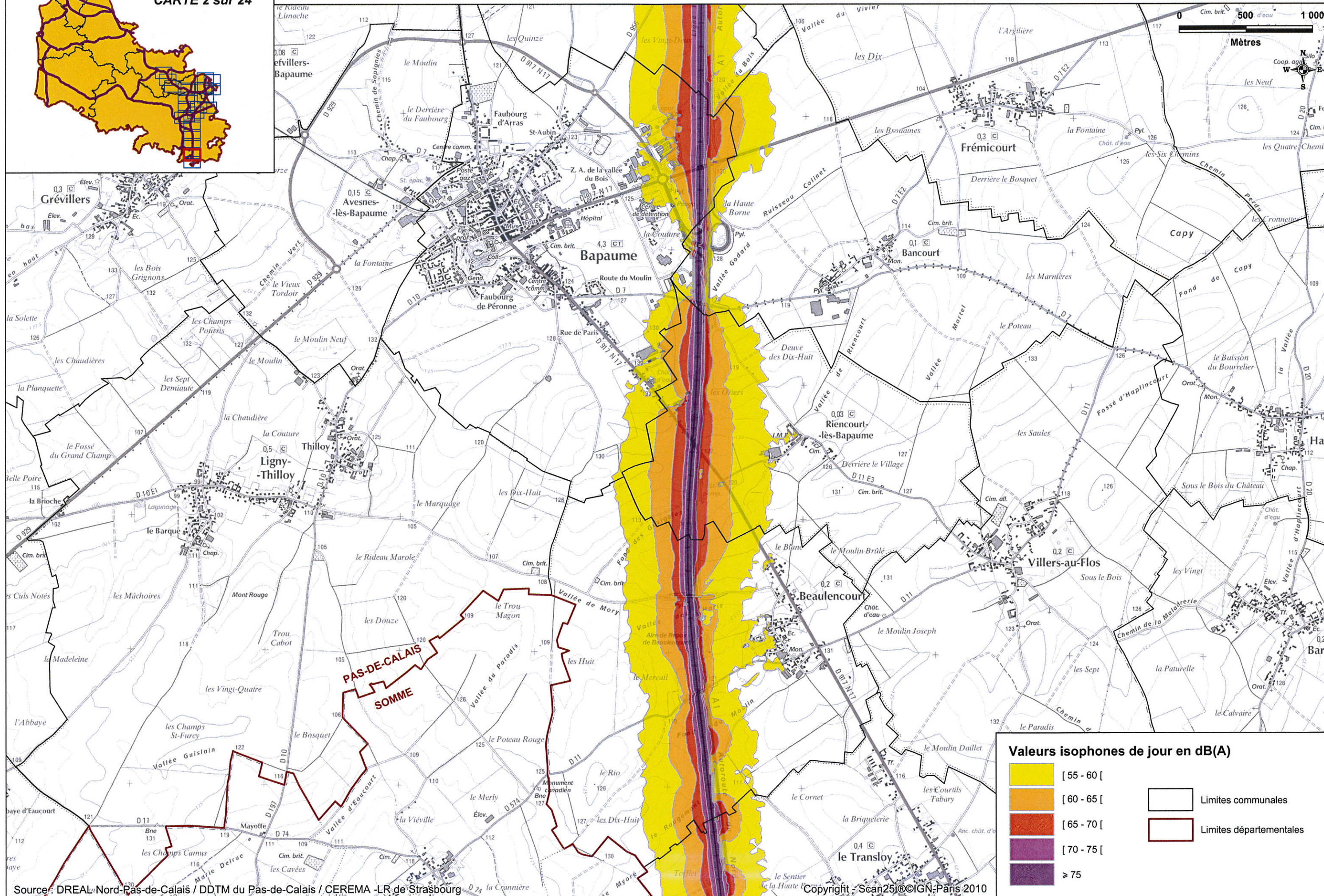
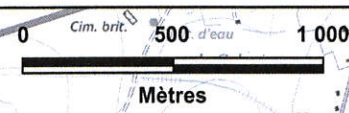
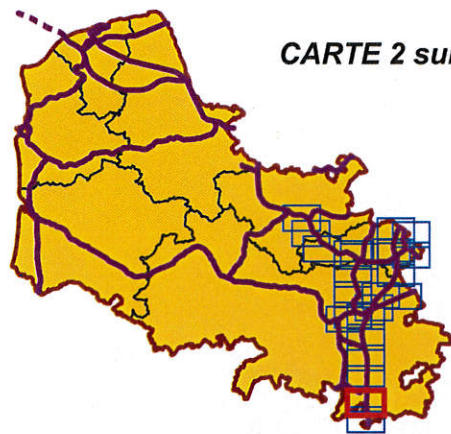


**Valeurs isophones de jour en dB(A)**

[ 55 - 60 [	 Limites communales  Limites départementales
[ 60 - 65 [	
[ 65 - 70 [	
[ 70 - 75 [	
≥ 75	

# CARTE DE TYPE A DES ZONES EXPOSÉES AU BRUIT - Indice Lden

CARTE 2 sur 24



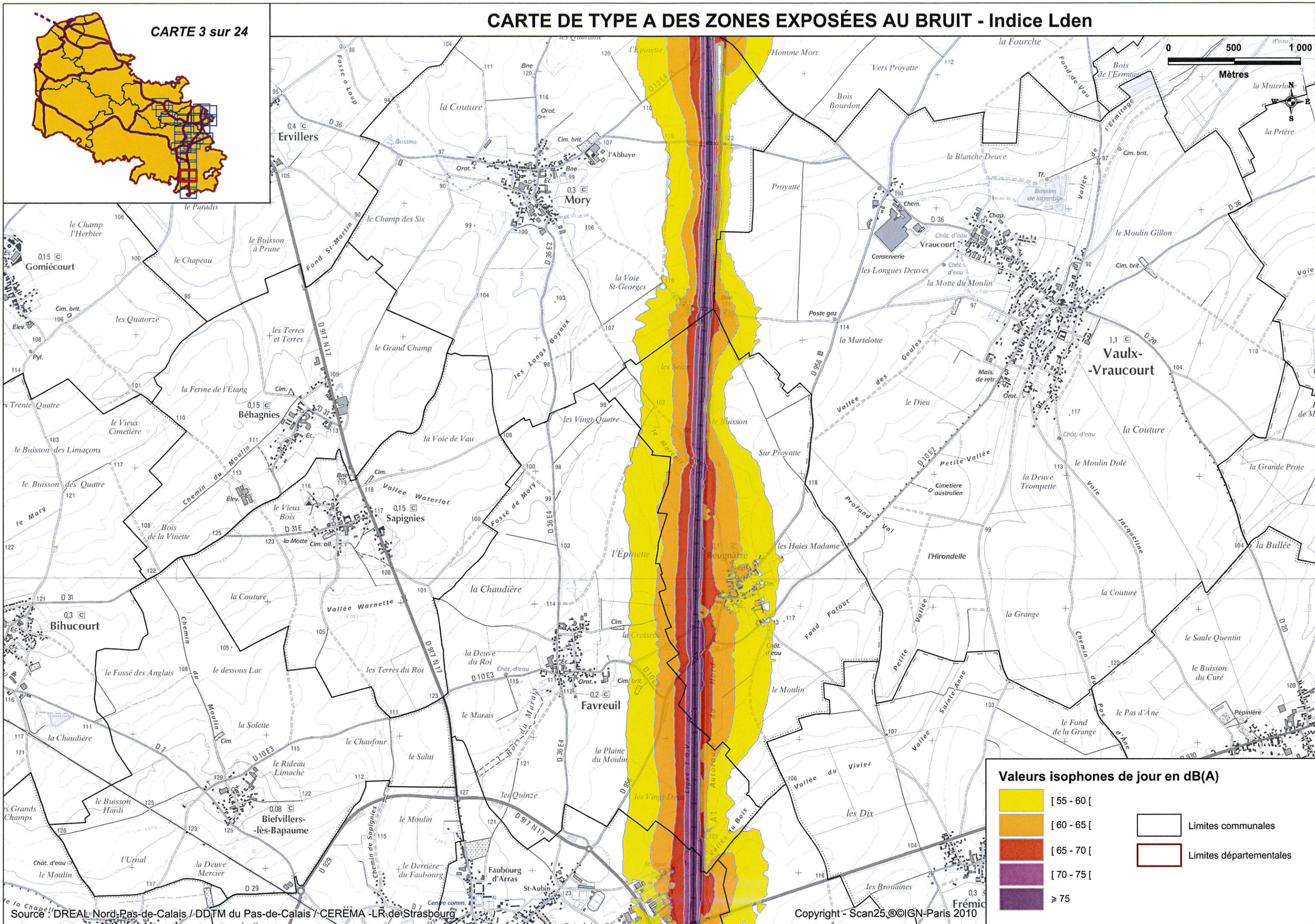
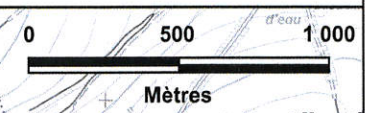
PAS-DE-CALAIS  
SOMME

**Valeurs isophones de jour en dB(A)**

[ 55 - 60 [	Limites communales Limites départementales
[ 60 - 65 [	
[ 65 - 70 [	
[ 70 - 75 [	
≥ 75	

# CARTE DE TYPE A DES ZONES EXPOSÉES AU BRUIT - Indice Lden

CARTE 3 sur 24

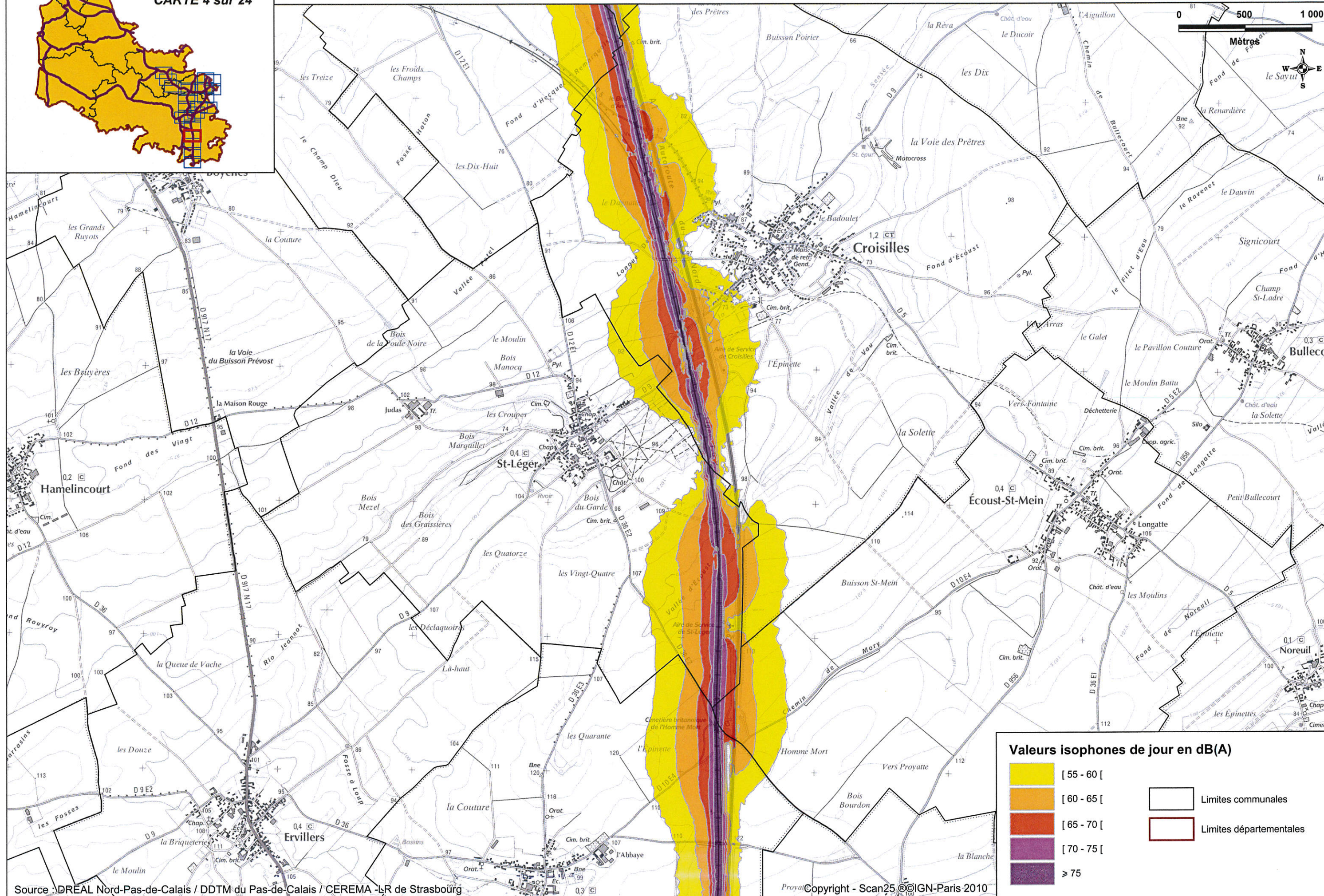
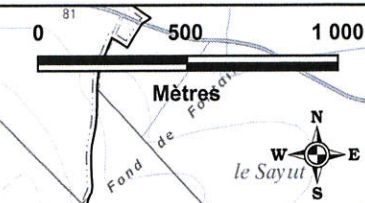


**Valeurs isophones de jour en dB(A)**

[ 55 - 60 [	Limites communales Limites départementales
[ 60 - 65 [	
[ 65 - 70 [	
[ 70 - 75 [	
≥ 75	

# CARTE DE TYPE A DES ZONES EXPOSÉES AU BRUIT - Indice Lden

CARTE 4 sur 24

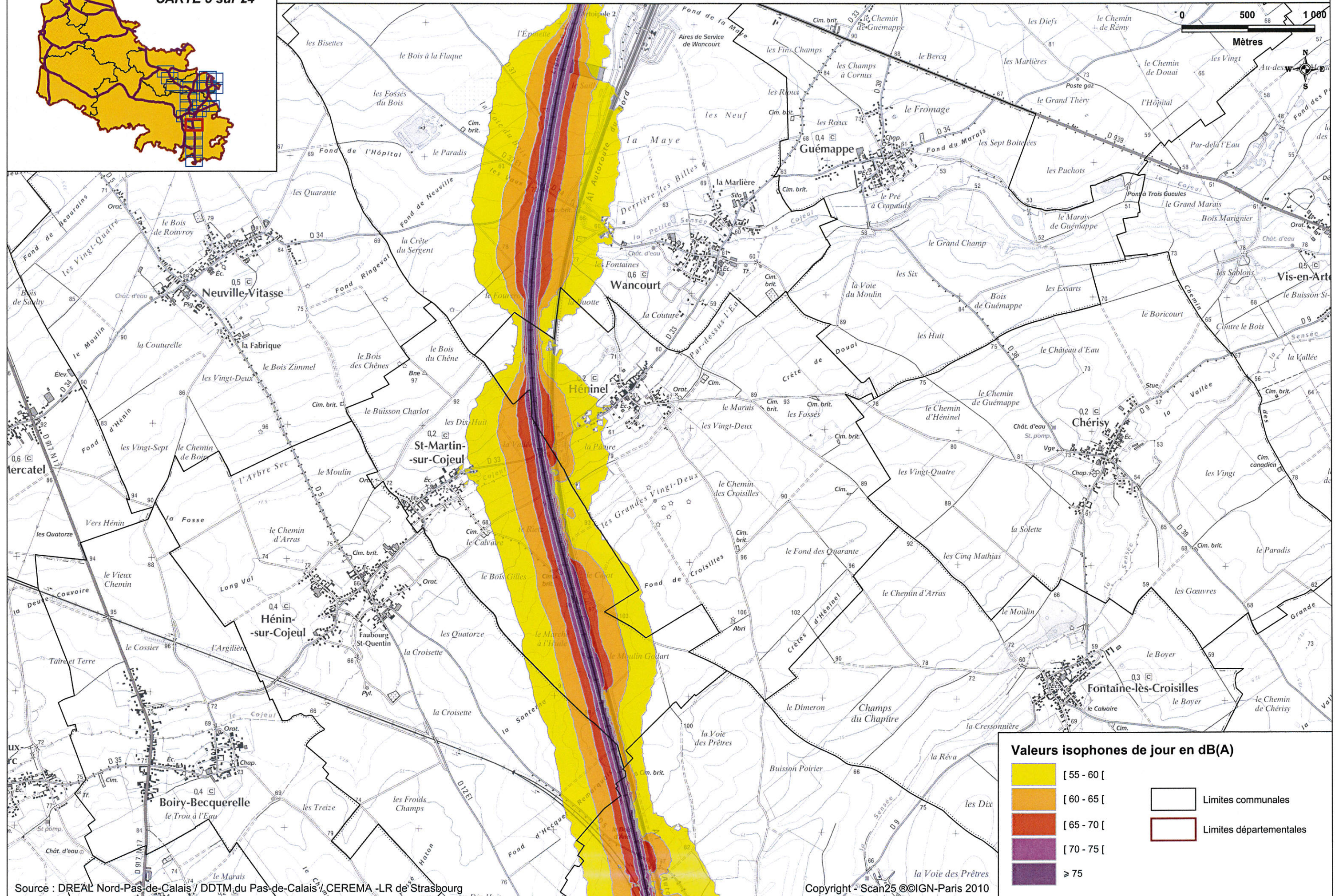
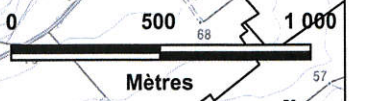
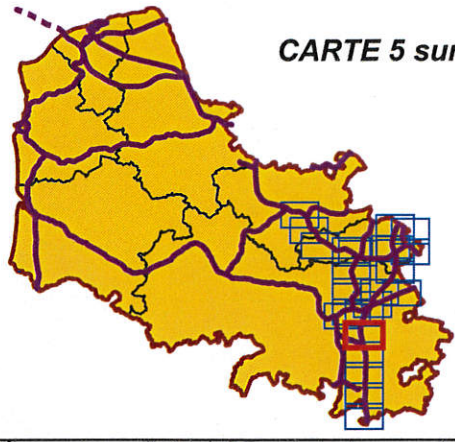


**Valeurs isophones de jour en dB(A)**

	[ 55 - 60 [	<div style="border: 1px solid black; width: 15px; height: 10px; display: inline-block; margin-bottom: 5px;"></div> Limites communales <div style="border: 2px solid red; width: 15px; height: 10px; display: inline-block; margin-bottom: 5px;"></div> Limites départementales
	[ 60 - 65 [	
	[ 65 - 70 [	
	[ 70 - 75 [	
	≥ 75	

# CARTE DE TYPE A DES ZONES EXPOSÉES AU BRUIT - Indice Lden

CARTE 5 sur 24

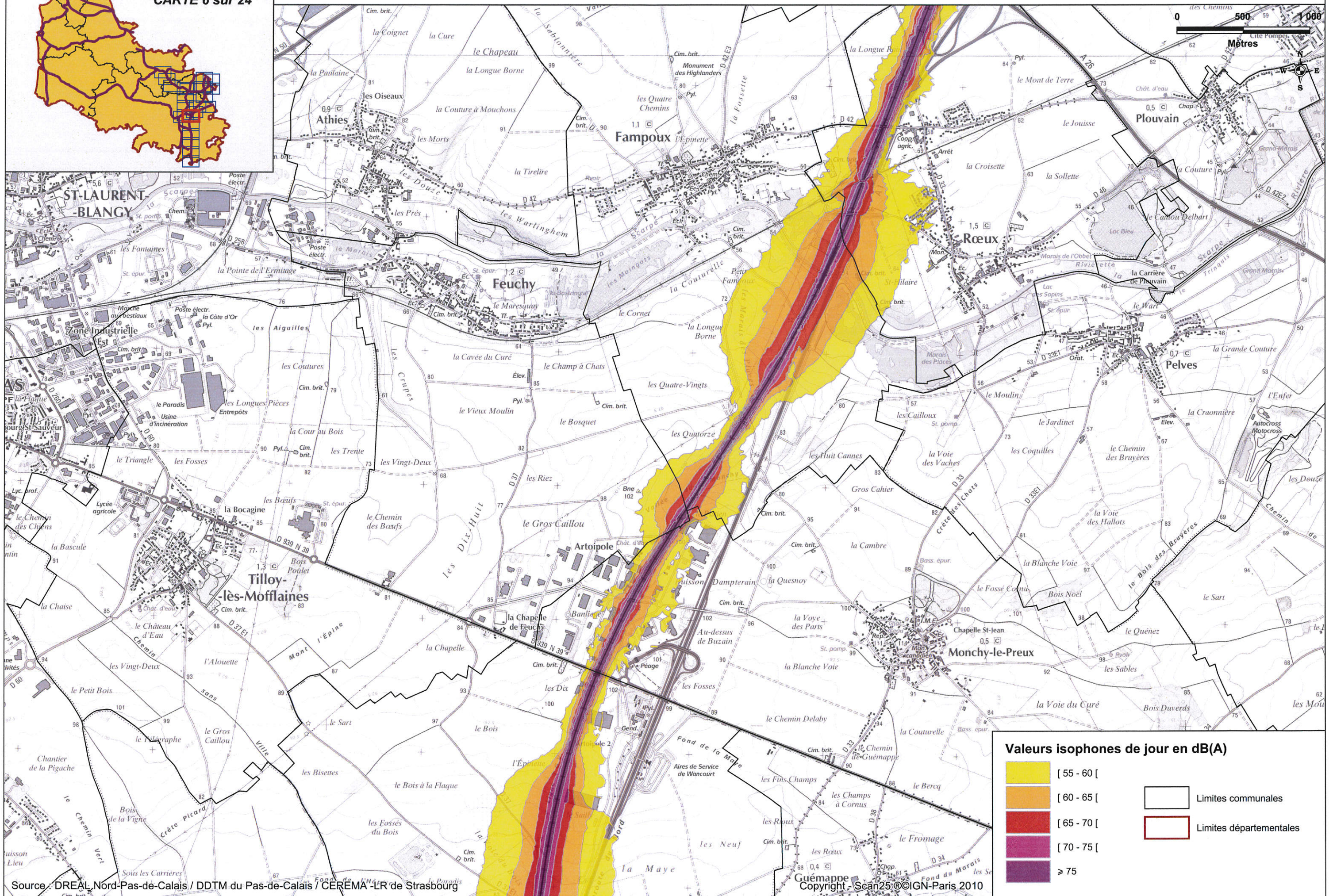
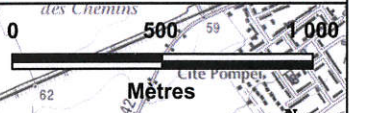


**Valeurs isophones de jour en dB(A)**

[ 55 - 60 [	Limites communales Limites départementales
[ 60 - 65 [	
[ 65 - 70 [	
[ 70 - 75 [	
≥ 75	

# CARTE DE TYPE A DES ZONES EXPOSÉES AU BRUIT - Indice Lden

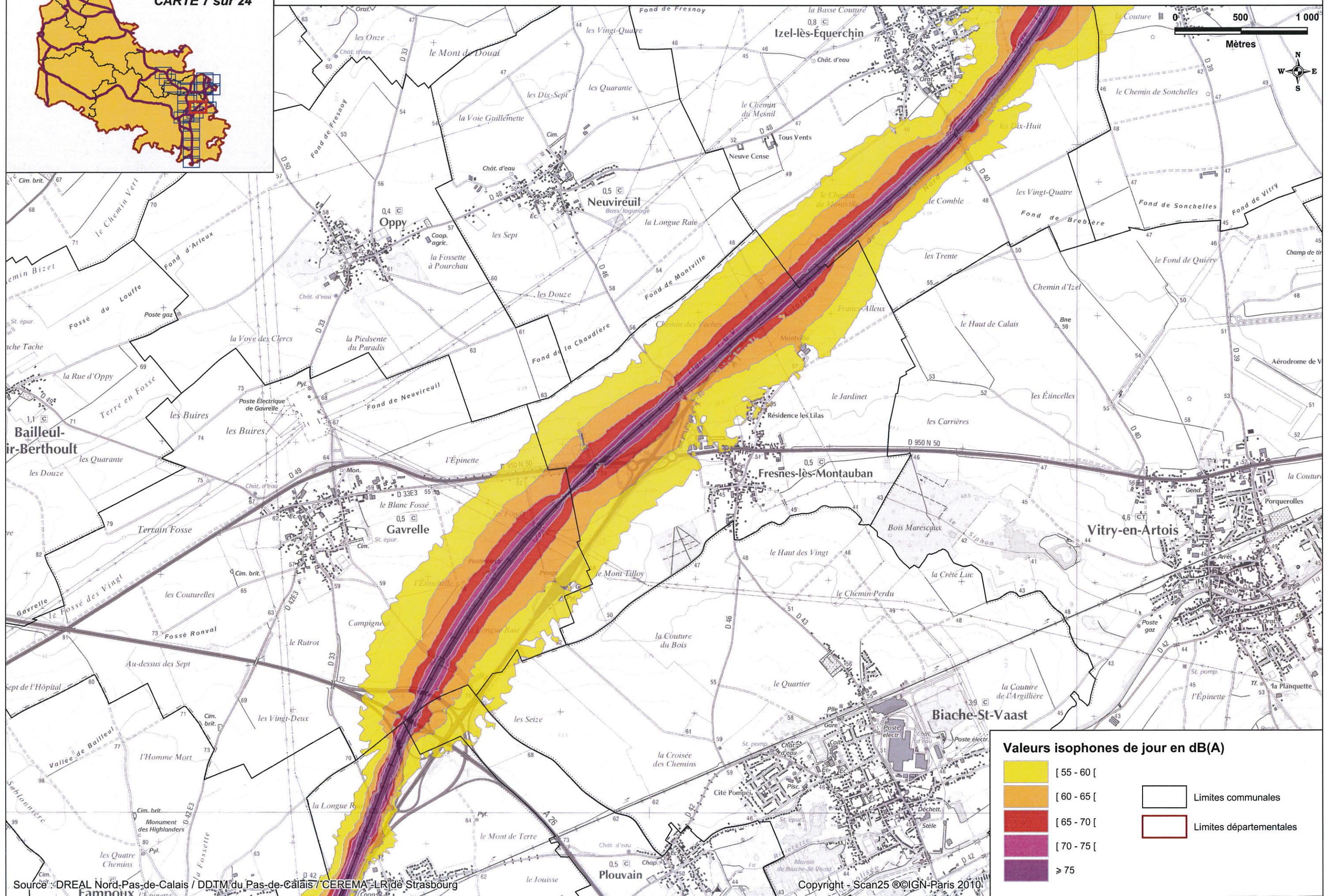
CARTE 6 sur 24



**Valeurs isophones de jour en dB(A)**

[ 55 - 60 [	Limites communales Limites départementales
[ 60 - 65 [	
[ 65 - 70 [	
[ 70 - 75 [	
≥ 75	

### CARTE DE TYPE A DES ZONES EXPOSÉES AU BRUIT - Indice Lden



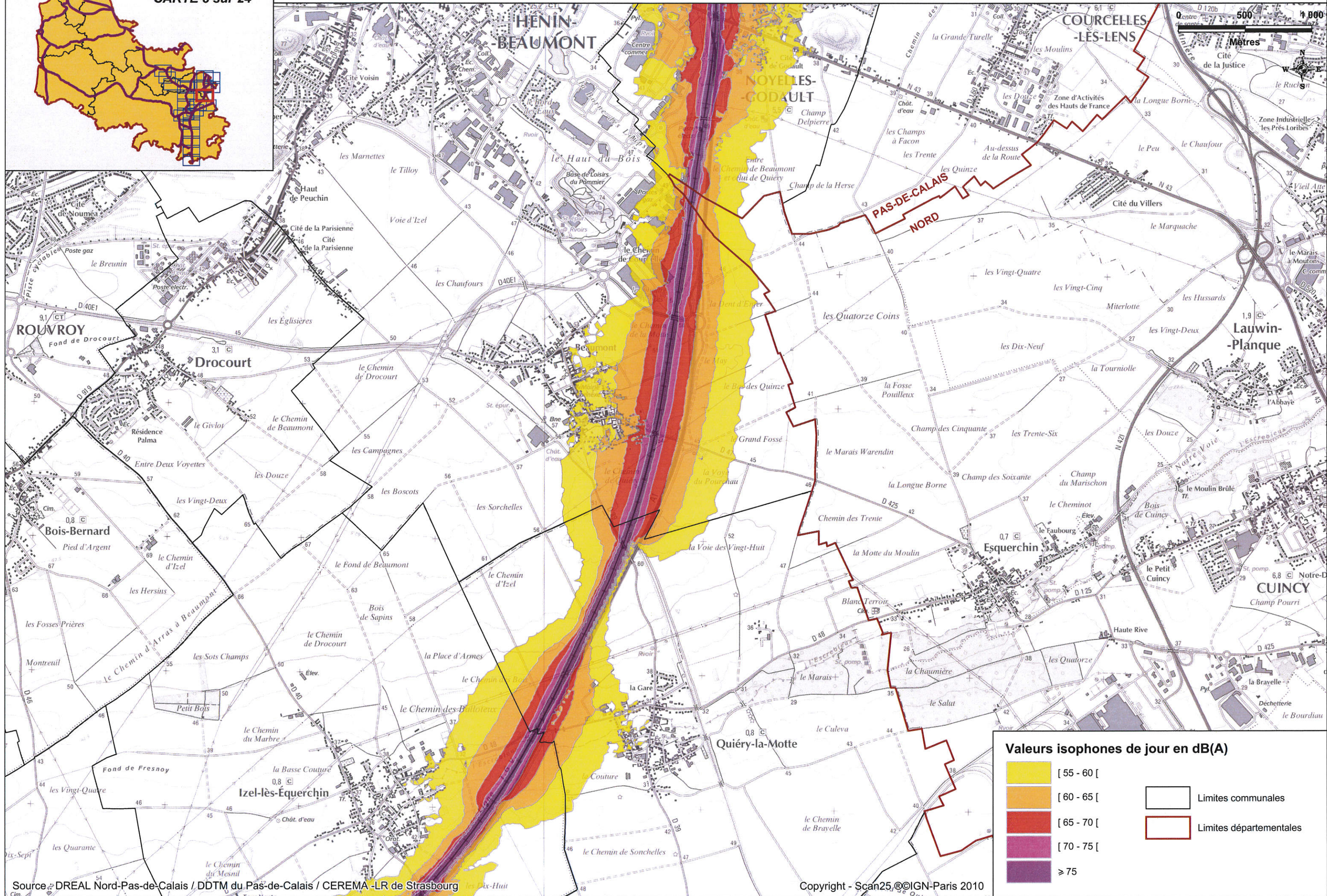
Valeurs isophones de jour en dB(A)	
[ 55 - 60 [	
[ 60 - 65 [	
[ 65 - 70 [	
[ 70 - 75 [	
≥ 75	
	Limites communales
	Limites départementales

Source : DREAL Nord-Pas-de-Calais / DDTM du Pas-de-Calais / CEREMA-LR de Strasbourg

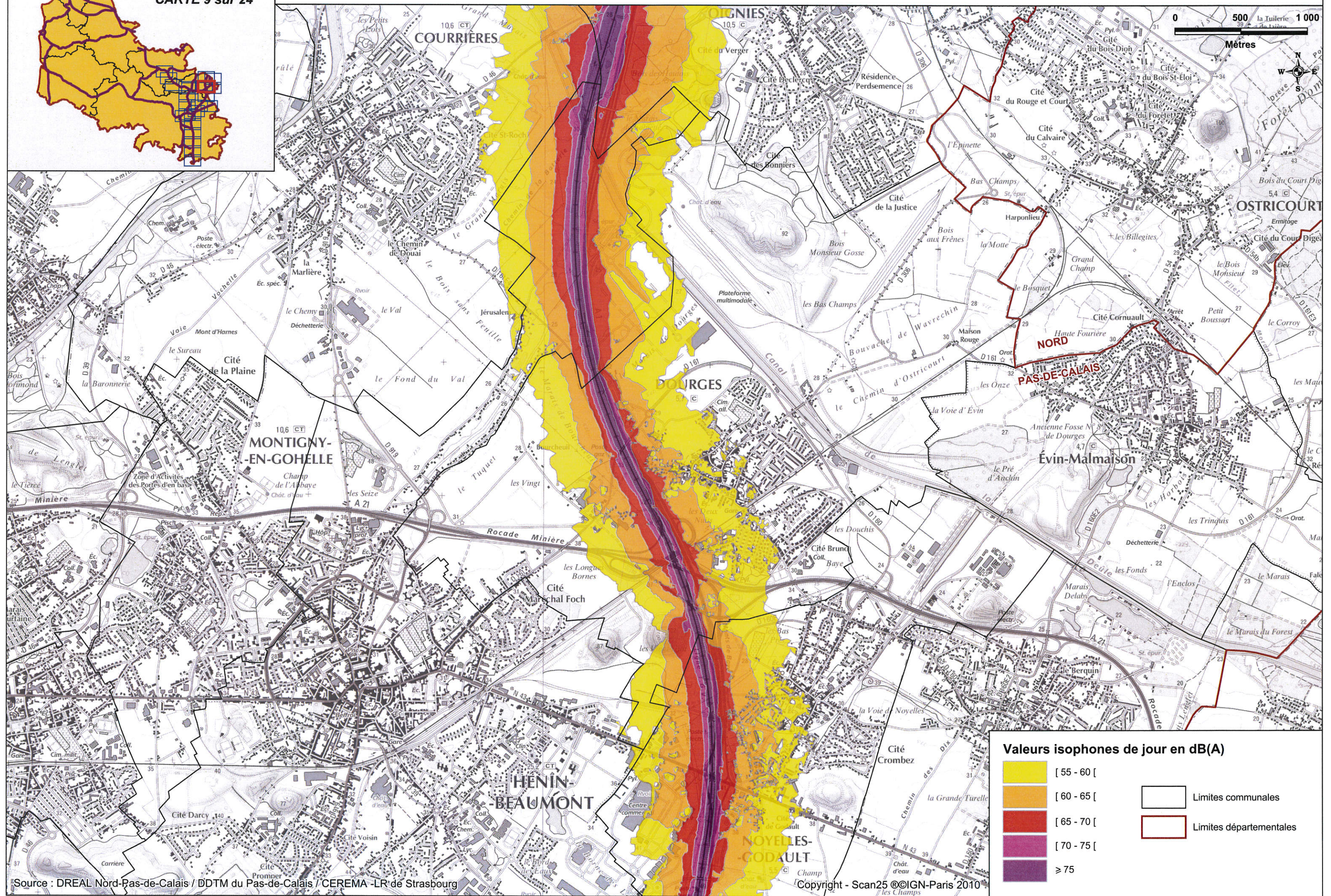
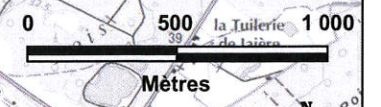
Copyright - Scan25 ©IGN-Paris 2010.



# CARTE DE TYPE A DES ZONES EXPOSÉES AU BRUIT - Indice Lden



# CARTE DE TYPE A DES ZONES EXPOSÉES AU BRUIT - Indice Lden



**Valeurs isophones de jour en dB(A)**

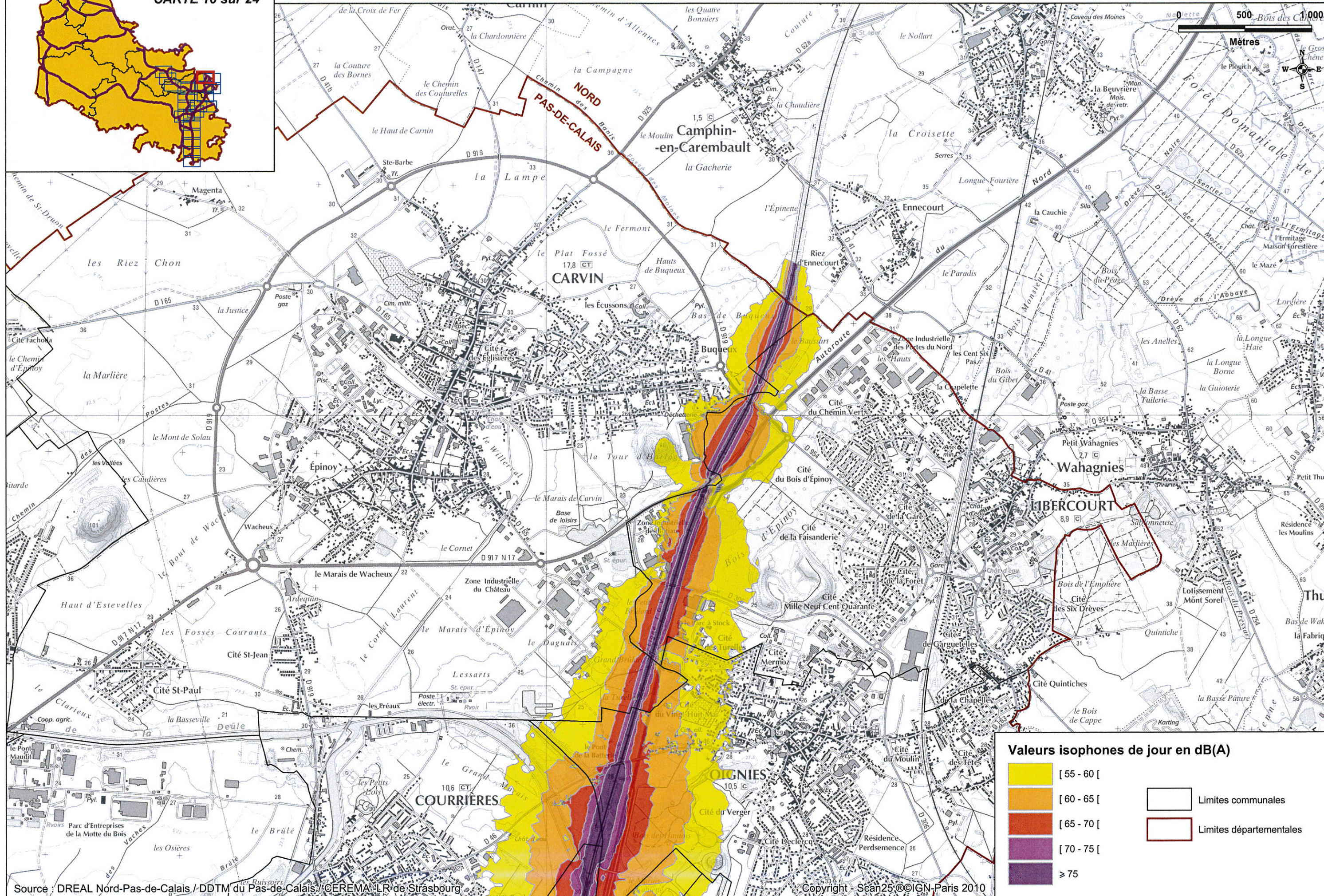
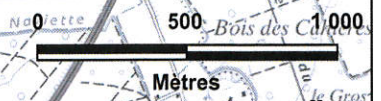
[ 55 - 60 [	
[ 60 - 65 [	
[ 65 - 70 [	
[ 70 - 75 [	
≥ 75	

	Limites communales
	Limites départementales

# CARTE DE TYPE A DES ZONES EXPOSÉES AU BRUIT - Indice Lden

CARTE 10 sur 24

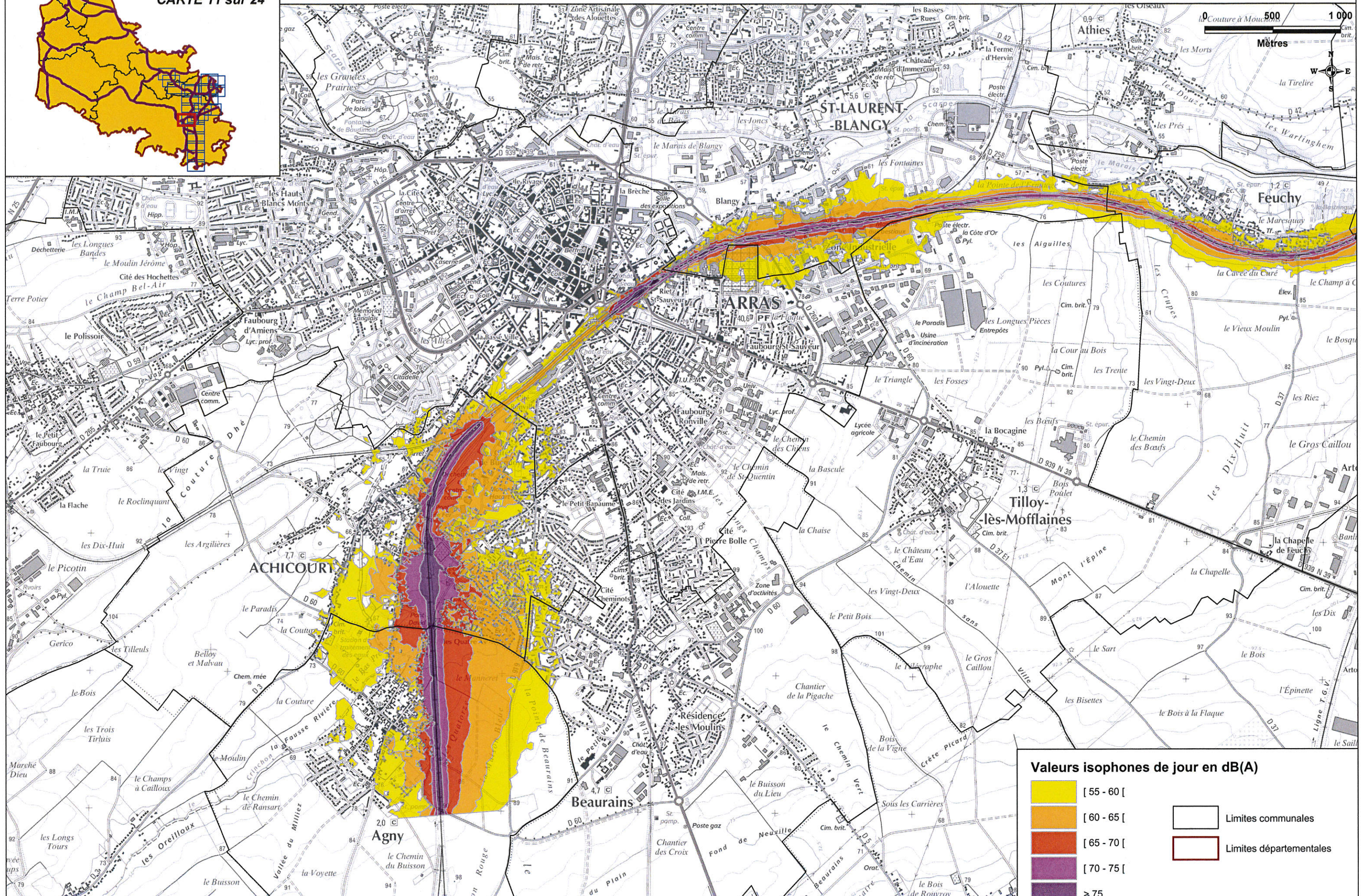
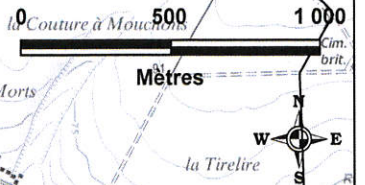
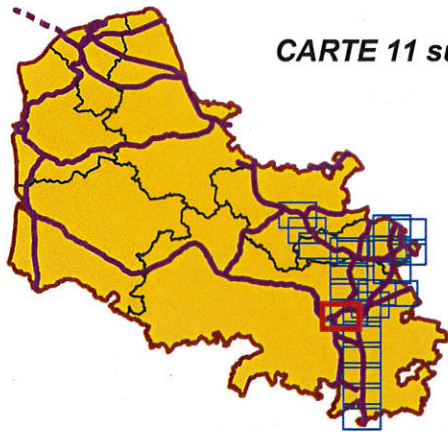


**Valeurs isophones de jour en dB(A)**



[ 55 - 60 [	Limites communales Limites départementales
[ 60 - 65 [	
[ 65 - 70 [	
[ 70 - 75 [	
≥ 75	

# CARTE DE TYPE A DES ZONES EXPOSÉES AU BRUIT - Indice Lden

CARTE 11 sur 24

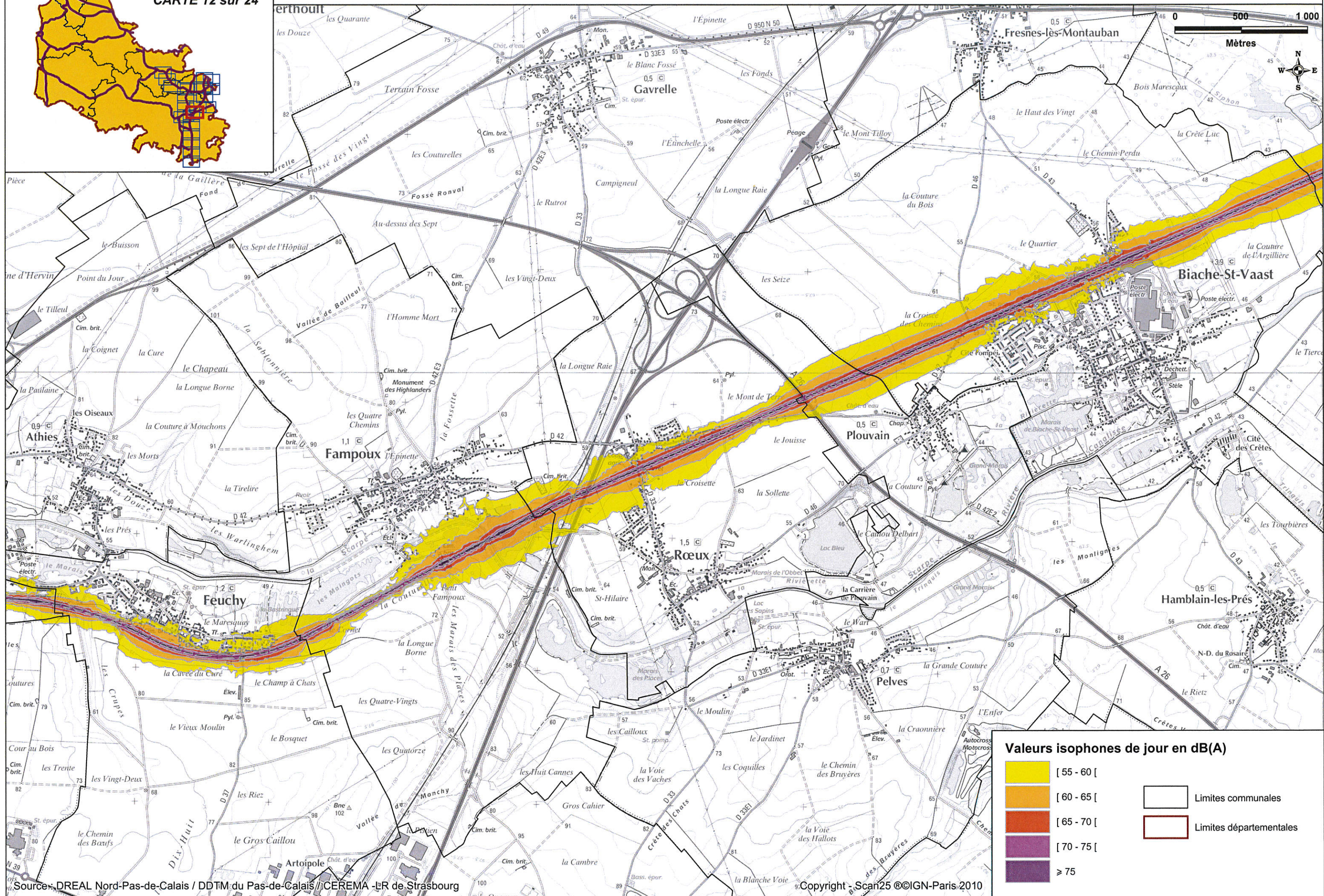
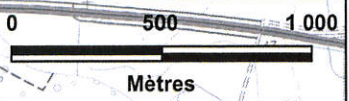
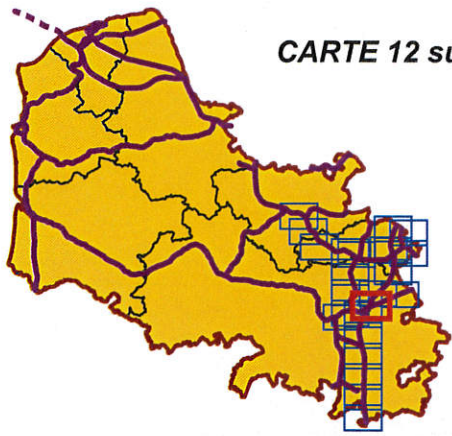


**Valeurs isophones de jour en dB(A)**

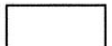
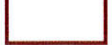
[ 55 - 60 [	 Limites communales  Limites départementales
[ 60 - 65 [	
[ 65 - 70 [	
[ 70 - 75 [	
≥ 75	

# CARTE DE TYPE A DES ZONES EXPOSÉES AU BRUIT - Indice Lden

CARTE 12 sur 24



**Valeurs isophones de jour en dB(A)**

[ 55 - 60 [	 Limites communales  Limites départementales
[ 60 - 65 [	
[ 65 - 70 [	
[ 70 - 75 [	
≥ 75	